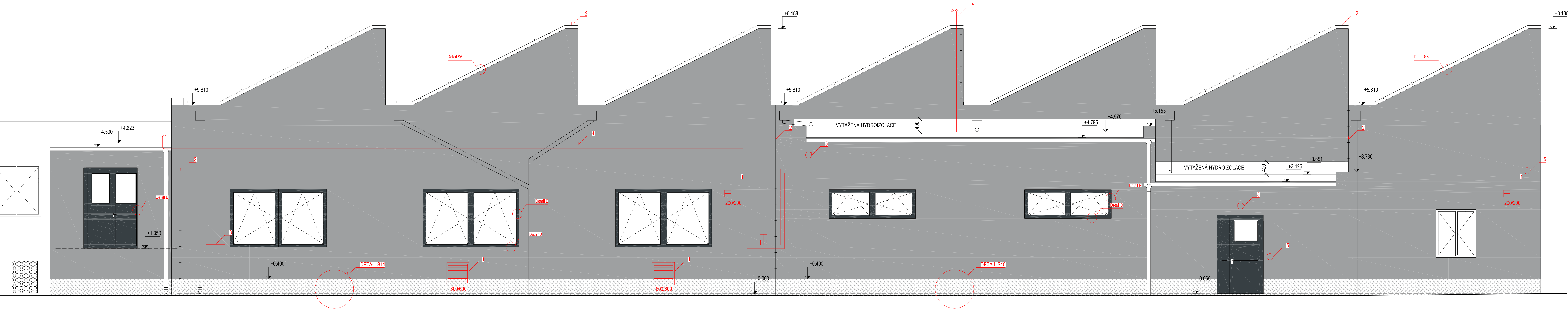


POHLED SEVEROVÝCHODNÍ



LEGENDA BAREV

- FASÁDNÍ SILIKONOVÁ OMÍTKA 1,5 mm, BARVA SVĚTLÉ ŠEDNÁ, ROZTÍRANÁ STRUKTURA
- BARVA RÁMU VÝPLNÍ OTVORŮ TMAVÉ ŠEDÁ (RAL 7016)
- FASÁDNÍ SOKLOVÁ OMÍTKA, BARVA SVĚTLÉ ŠEDNÁ, MOZAICOVÁ STRUKTURA
- BARVA STŘEŠNÍCH ŽLABŮ, SVOUD A KOVŮVÝCH PRVKŮ TMAVÉ ŠEDÁ (RAL 7016)

POZNÁMKA

- KLADÉČSKÉ SCHÉMA POLYSTYRENU BUDE ROZMĚŘENO NA STAVBĚ PŘED ZAPOČETÍM PRACÍ.
- 1 - STÁVAJÍCÍ VĚTRACÍ OTVORY BUDOU ZACHOVÁNY, BUDOU OSAZENY NOVÉ VĚTRACÍ ŽALUZIE NA NOVÝ PLECHOVÝ LÍMEC
  - 2 - STÁVAJÍCÍ HROMOSVOD BUDE V MÍSTĚ FASÁDY DEMONTOVÁN A ODSAZEN O TL. FASÁDY.
  - 3 - HYDRANT BUDE PŘESUNUT NA LÍCE NOVÉ FASÁDY, SKŘÍŇ BUDE OSAZEN NA POZINKOVANÉ U PROFILY.
  - 4 - NOVÉ POTRUBÍ VNITŘNÍHO PLYNOVODU BUDE ODSAZENO OD LÍCE STÁVAJÍCÍ FASÁDY O 300 mm.
  - 5 - SVĚTLA A KAMERA POPŘ. VYPÍNAČE BUDOU ODSAZENY NA LÍCE NOVÉ FASÁDY POMOCÍ PLASTOVÉ KRABICE DO ZATEPLENÍ
  - 6 - ŽASUVKA BUDE ODSAZENA NA LÍCE NOVÉ FASÁDY POMOCÍ PLASTOVÉ KRABICE DO ZATEPLENÍ NA LÍCE POLYSTYRENU POMOCÍ OCELOVÉ KONZOLE
  - 7 - VODOVODNÍ POTRUBÍ BUDE ZASEKÁNO DO ZDIVA
  - 8 - ROZVOD NN BUDE ZASEKÁN DO ZDIVA
  - 9 - KOHOŮT BUDE ODSAZEN NA LÍCE NOVÉ FASÁDY
  - 10 - POUTÁČE, ZNAČENÍ BUDOU DEMONTOVÁNY A OPĚTOVNĚ NAMONTOVÁNY NA NOVOU FASÁDU
  - 11 - SBĚRNÝ KOTLIK HRANATÝ 300/300/200, POZINKOVANÝ PLECH LAKOVANÝ
  - 12 - NOVÝ STOŽÁR NA ANTÉNU, ŽÁROVÉ POZINKOVANÁ TRUBKA DÉLKY 2 M, Ø 50 mm, VČETNĚ DVOU KONZOL. STOŽÁR BUDE OSAZEN MIN 300 MM OD LÍCE STÁVAJÍCÍ FASÁDY. MONTÁŽ A DEMONTÁŽ STÁVAJÍCÍCH ANTÉN
  - 13 - STÁVAJÍCÍ STOŽÁR, BEZE ZMĚN, MONTÁŽ A DEMONTÁŽ ANTÉN
  - 14 - VÝDECH VZT BEZE ZMĚN

ZATEPLENÍ DÍLEN OBJEKTU	
AUTODRUŽSTVA	
ČÁST	MÍSTO
D. VÝKRESOVÁ DOKUMENTACE	OBJEDNATEL
	Autodružstvo Znojmo
DÍL	KRESLIL
	Ing. Roman Zvěřina
OBJEKT	STUPEŇ
	DSP
S1 ZATEPLENÍ BUDOVY	MĚŘÍTKO
	1:50
NÁZEV VÝKRESU	Č.ZAK.
	17_14
POHLED SEVEROVÝCHODNÍ	VYDÁNO
	9.6.2017
	REVIZE
	R1
	Č.PARE
	1
	Č.V.
	D.1.1.05